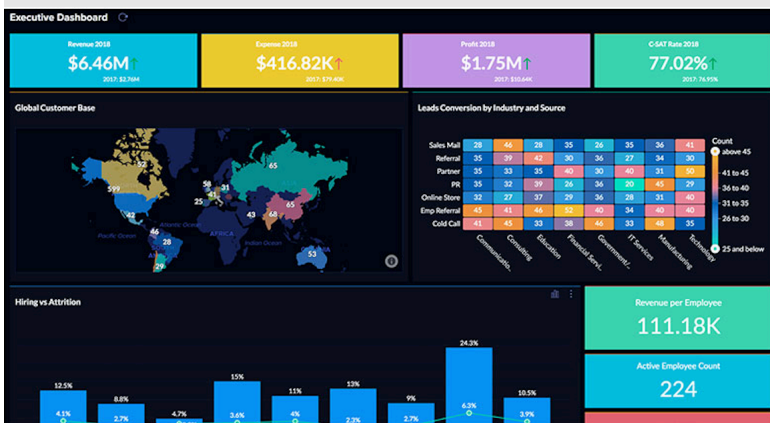


Entwicklung & Custom Design

Sie benötigen eine benutzerdefinierte Lösung in Ihrer ZOHO Applikation oder eine Anbindung an Ihr Dritt-System? Dann ist das zertifizierte Entwicklungsteam der Natalie Söll Vertrieb GmbH Ihr Ansprechpartner.

Zu den angebotenen Services gehören:
Benutzerdefinierte Funktionen
ZOHO Analytics Abfragen/Custom – Reporting
API-Anbindung an Drittsysteme
Erstellung von Widgets/ SDK

Diese Leistungen können auf Stunden- oder Tagessatzbasis angeboten werden, abhängig vom Umfang Ihres Projektes.



The screenshot shows the Zoho CRM interface for a lead named Mr. Felix Hirpara - Chapman OX. The lead's contact information is displayed, including email (Felix.hirpara@cox.net), phone (202-555-0191), and mobile (717) 469-9327. The lead status is 'Attempted to Contact'. A Zillow listing widget is embedded in the lead's record, showing property details for 1533 Balfinger St, Pittsburgh PA 15210, including a photo of the kitchen and listing facts like '10000', 'Single Family', and 'Year Built: 1992'.

ZOHO Analytics – Custom Reporting

Widgets in ZOHO CRM

Fragen Sie uns noch heute an:
sales@zoftware.org
Tel: +49 9231 668 2484

mehr als 5.000 erbrachte
Entwicklungsstunden
im letzten Jahr!